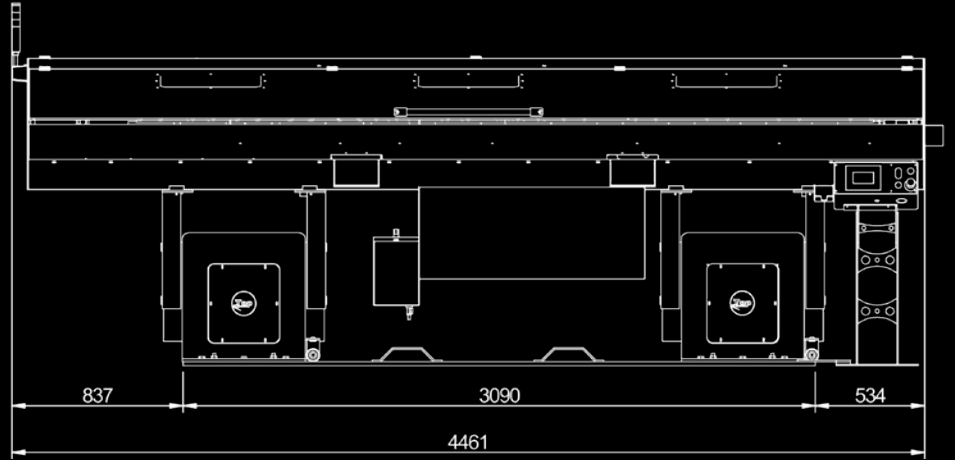
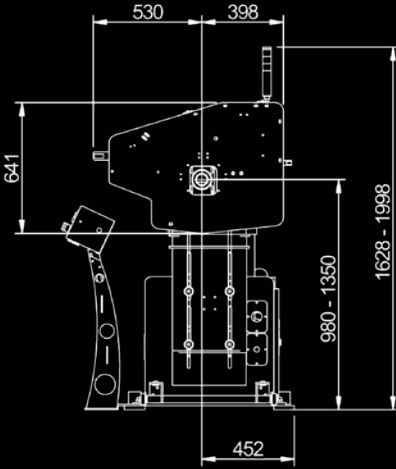


TEKNİK ÖZELLİKLER / *TECHNICAL DATA*

İŞLENEBİLİR ÇUBUK ÇAPI <i>BAR DIAMETER RANGE</i>	Asgari Ø10mm – Azami Ø110mm <i>Min. Ø 0,4" Max. Ø 3,93"</i>
BESLEME AKIMI <i>OPERATING VOLTAGE</i>	380 Trifaze 50 Hz <i>Three Phase</i>
İLERLEME HIZI <i>FEEDING SPEED</i>	0 - 500 mm/san. <i>0 - 19,68"/sec.</i>
KILAVUZ YAĞLAMA MADDESİ <i>GUIDE CHANNEL LUBRICANT</i>	ISO VG 100
GEREKLİ HAVA BASINCI <i>REQUIRED AIR PRESSURE</i>	8 bar
AĞIRLIK <i>WEIGHT</i>	2.200 – 2.500 Kg <i>4850 – 5512 lb</i>
AZAMI İŞLENEBİLİR ÇUBUK UZUNLUĞU <i>MAXIMUM BAR LENGHT</i>	2100mm - 3200mm - 4100mm- 6100mm <i>6.90ft - 10.50 ft - 3.45 ft - 20.01 ft</i>

MAKİNENİN ANA HATLARI / *LAYOUT MACCHINA*



TOP AUTOMAZIONI S.r.L.

Via Orsoletto, 285 - 47824 Poggio Berni (RN) İTALYA

Tel. +39 0541 688248

Faks +39 0541 688168

Skype: Topautomazionicommerciale

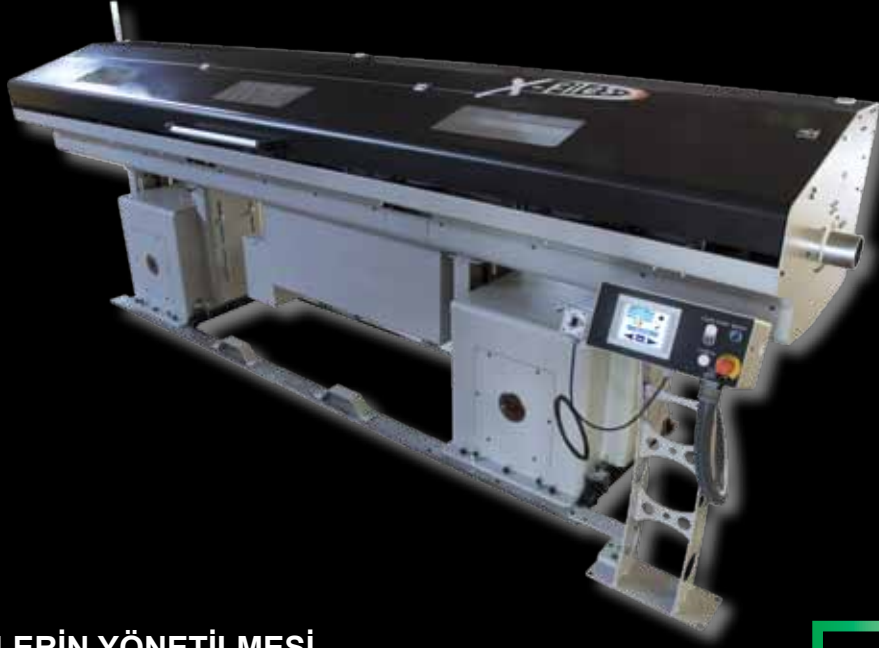
E-posta: topautomazioni@topautomazioni.com

www.topautomazioni.com



OTOMATİK TORNA BESLEYİCİ ÜNİTELERİ
AUTOMATIC BAR FEEDERS FOR LATHES





OTOMATİK İŞLEMLERİN YÖNETİLMESİ AUTOMATIC MANAGEMENT

X-FILES besleyici ünite, fırçasız bir motor ve dijital elektro valflar ile etkileşim halinde olan, ilerleme hızını, itiş kuvvetini ve diğer otomatik işlemlerin tamamını idare eden bir PLC tarafından idare edilmektedir. Nitekim, işlenecek çapın PLC aracılığı ile yeniden programlanması sadece 90 saniye sürmektedir.

The X-Files bar feeder is completely managed by the PLC interacting with a Brushless motor and a digital pneumatic valves system which controls speed, thrust and all the automations. From the PLC the operator can shift from one diameter to another one in 90 seconds, simply entering the intended diameter on the keyboard.



AYARLANABİLİR KILAVUZ KANALI SELF ADJUSTING GUIDE CHANNEL

X-FILES, patenti Top Automazioni'ye ait PLC'nin klavyesi aracılığı ile tamamen ayarlanabilir, mm X mm ebatlarında bir kılavuz kanalı ihtiva etmektedir. Kılavuz kanal Vulkollan tipi plastik malzemeden mamuldür. Barlar yağ banyosunda dönmektedir.

X-FILES features a self adjusting guide channel (mm per mm), managed by the PLC (Top Automazioni patented). The guide channel is entirely made in vulcanized rubber (Vulkollan) The bars are dipped in an oil bath while processing.



HARİCİ KOVAN Ø 20 mm / EXTRA STEADY BLOCK

Müşterinin talep etmesi durumunda, küçük çapların işlenmesine yönelik yardımcı bir kovanın besleyici üniteye uygulanması mümkündür: nitekim mekanizma, 20 mm'ye kadar olan çaplarda otomatik olarak devreye girmekte, çubuğa ilave destek sağlamaktadır.

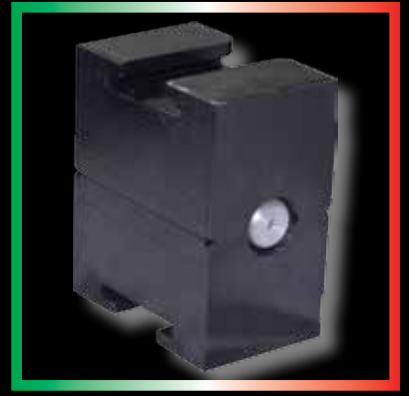
On demand it's possible to apply to the X-FILES an external steady block system, suitable for the small diameter bars. The steady block, in fact, will self activate for any diameter below 20mm.



ALTIGEN KESİTLİ ÇUBUKLARIN İŞLENMESİNE YÖNELİK KOVAN *SPECIAL STEADY BLOCK SET FOR HEXAGONS*

Yüklü miktarlarda altıgen çubuk işleme ihtiyacı bulunan müşteriler için, özel altıgen işleme kovanının monte edilmesi mümkündür; altıgenin çapına hassas bir şekilde oturan yuvarlak kesiti sayesinde bu kovan, daha sağlam bir kavrama temin etmektedir.

For those customers that usually work hexagonal bars, the X-Files can be equipped with a special steady block set, which enables a stronger grip, thanks to its round section, specific for the hexagons diameter.



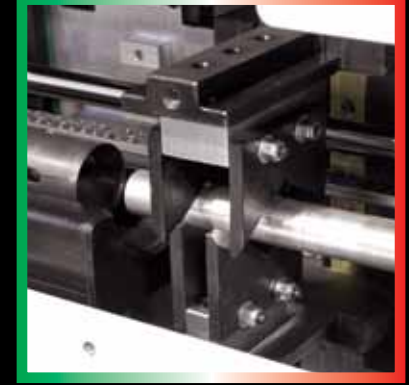
ÇAPAKLARIN YÖNETİLMESİ / *REMNANT EXTRACTION*

X-FILES, iki tür çapak yönetimine sahiptir:

- 1) Otomatik olarak merkezlenen ve herhangi bir ayar gerektirmeyen çıkarıcı ile gerçekleştirilen arkadan tahliye
- 2) Önden tahliye

X-FILES offers two different remnant managements:

- 1) Rear extraction performed by means of a self centering extractor
- 2) Front ejection



YENİDEN KONUMLANDIRMA SİSTEMİ / *REPOSITIONING SYSTEM*

Torna milindeki redüksiyonların kullanılmasına ihtiyaç duymasa da besleyici ünite, yaklaşık olarak 800 mm'lik eksensel veya radyal (müşterinin tercihinin göre) deplasmanı mümkün kılan bir yeniden konumlandırma sistemi ile donatılmıştır.

X-FILES doesn't require the spindle liner, but it's anyway equipped with a rail system that enable a 800 mm radial or axial displacement (alternative option), helping the lathe servicing.



ÇUBUK DEPOLAMA / *BAR STORAGE*



X-FILES, 3 ayrı depolama türü ile donatılabilmektedir:

- 1) Tek katlı, yüksek, 250 mm'lik tek yükleme düzlemlili depo
- 2) Çok katlı, her biri yaklaşık 300 mm'lik 3 seviyeli depo; toplam yükleme düzlemi yaklaşık 1 m
- 3) Tek katlı, düşük, 500 mm'lik çatallı kaldırıncılı

The X-FILES can be equipped with 3 different loading storages:

- 1) Single level magazine, featuring a single storage with 250 mm carrying capacity
- 2) Multi tier magazine, featuring 3 different levels, each with 300 mm carrying capacity
- 3) Fork lifter magazine, featuring a 700 mm double fork loader.